

**IT**

**1- GUIDA**  
Binario in acciaio e doppio pattino a ricircolo di sfere protetti all'interno di un estruso in alluminio anodizzato con cave di fissaggio laterale

**2- CINGHIA**  
cinghia dentata modello AT5 con trefoli in acciaio e rivestimento in poliuretano

**3- PROTEZIONE**  
banda in acciaio inox con magneti per la protezione dei componenti interni e spazzole frontali sui carrelli

**4- CARRELLO**  
piastra in alluminio anodizzato con sistema integrato per la lubrificazione della guida

**5- SICUREZZA**  
fine corsa con banda in gomma antiurto fissato ad ogni estremità

**6-ACCESSORI A RICHIESTA**  
attacchi pneumatici G1/8" sulle teste per creare una depressione che evita la dispersione delle particelle nell'ambiente esterno o una sovrappressione per evitare l'ingresso di particelle

**EN**

**1- GUIDE**  
Steel rail with linear guideways protected inside an anodized aluminum extruded with lateral fixing slots

**2- BELT**  
toothed belt AT5 type with steel wires and polyurethane cover

**3- PROTECTION**  
stainless steel strip with magnets for protection of the internal components and front brushes on the trolley

**4- TROLLEY**  
anodized aluminum plate with integrated system for guide lubrication

**5- SAFETY**  
limit blocks with shockproof rubber strip at each guide ends

**6-ACCESSORIES ON DEMAND**  
pneumatic fittings G1/8" on the heads for creating an underpressure for avoiding dispersion of particles outside or an overpressure for avoiding the particles entrance

**FR**

**1- GUIDE**  
Rail en acier et double patin à recirculation de billes protégés à l'intérieur d'un extrudé en aluminium anodisé avec trous de fixation latéraux.

**2- COURROIE**  
courroie dentée modèle AT5 avec torons en acier et revêtement en polyuréthane

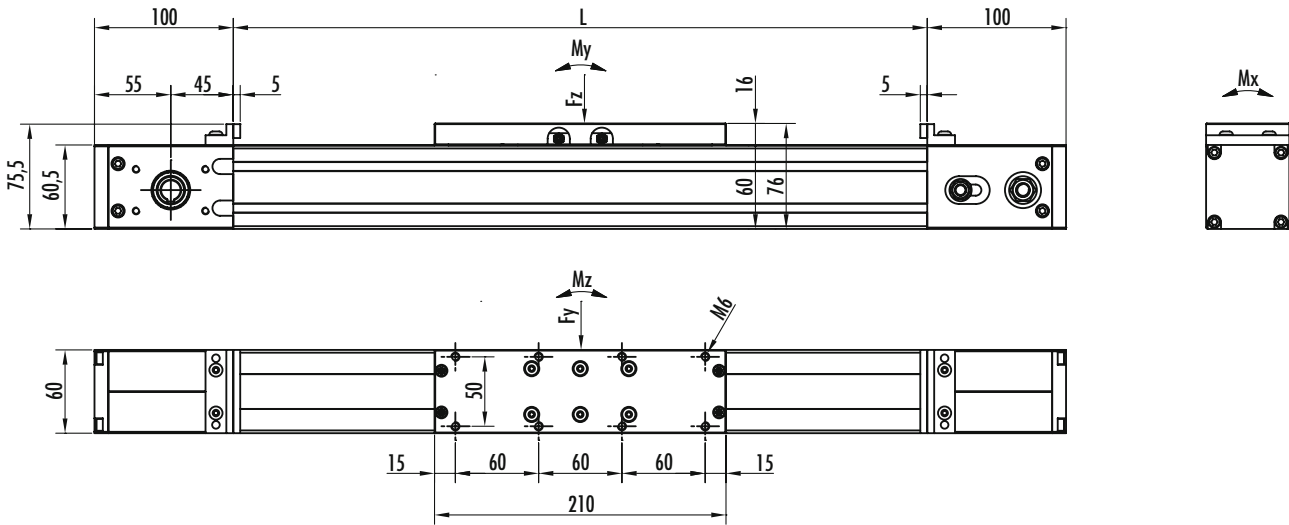
**3- PROTECTION**  
bande en acier inoxydable avec aimants pour la protection des composants internes et brosses frontales sur les chariots

**4- CHARIOT**  
plaque en aluminium anodisé avec système intégré pour la lubrification du guide

**5- SÉCURITÉ**  
butée avec bande en caoutchouc résistante aux chocs fixée à chaque extrémité

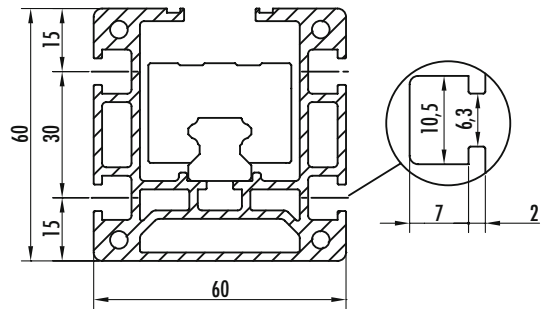
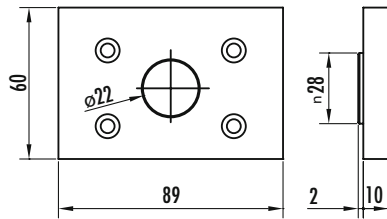
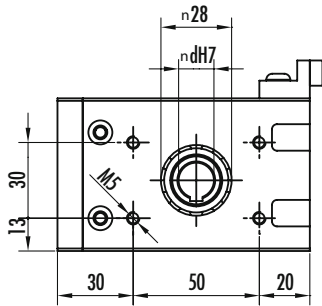
**6-ACCESSOIRES SUR DEMANDE**  
embouts pneumatiques 1/8" sur les têtes pour créer une dépression qui évite la dispersion des particules dans l'environnement extérieur ou une surpression pour éviter l'entrée de particules

Codice per ordine - Order code - Code pour l'ordre: pag.28



Testa motrice - Drive head - Tête conduite

Flangia riduttore - Gearbox flange - Bride du réducteur



SPECIFICHE TECNICHE - TECHNICAL DETAILS - DETAILS TECHNIQUES

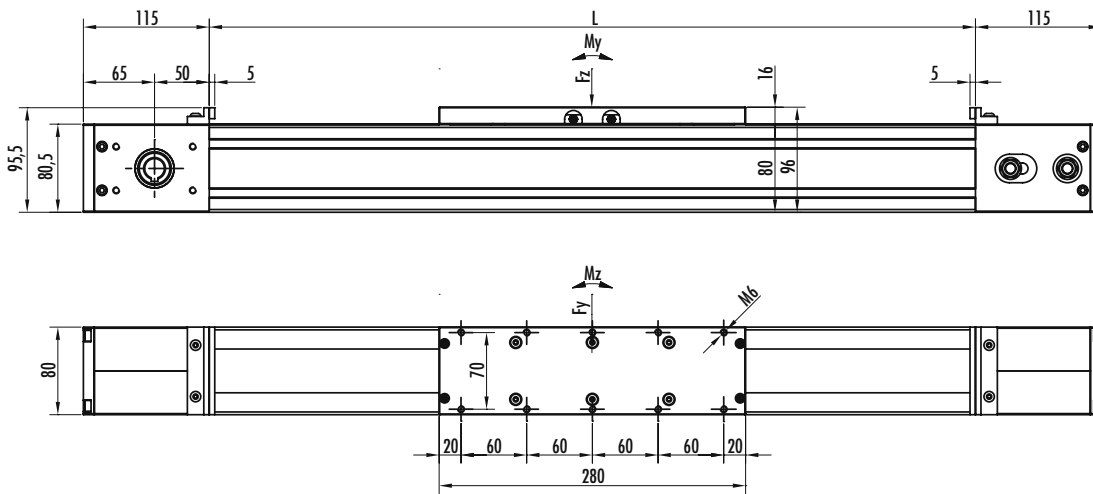
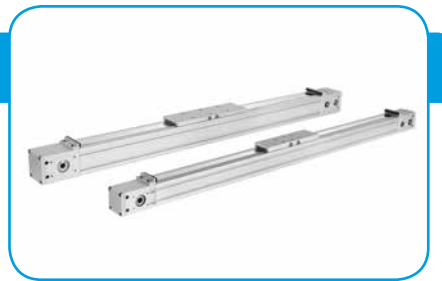
CINGHIA - BELT - COURROIE AT 5/25		PULEGGIA - PULLEY - POULIE: Z=28 Ø=44,5 MM	CARRELLO - TROLLEY - CHARIOT CARICHI - LOADS - CHARGES				
Carico trazione Tensile strength Charge traction	Carico trazione Ultimate strength Charge rupture	Sviluppo lineare Linear development Développement linéaire	Fy (N)	Fz (N)	Mx (N)	My (N)	Mz (N)
1715 N	6870 N	140 mm	5062	5062	56	266	266

PROFILO - PROFILE - PERFIL						
Sezione Section Section		Momento d'inerzia Moment of inertia Moment d'inertie		Modulo di resistenza Module of resistance Module de résistance		Peso Weight Poids
X [mm]	Y [mm]	Lx [cm4]	Ly [cm4]	Wx [cm4]	Wy [cm4]	[kg/m]
60	60	41.93	46.41	12.58	15.46	2.73

Lunghezza massima - Max length - Longueur max L <sub>max</sub>	6000 mm
Diametro albero - Shaft diameter - Arbre diamètre d <sup>H7</sup>	12/14 mm
Precisione di posizionamento - Positioning accuracy - Precision de positionnement	+/- 0.1 mm
Max velocità consigliata - Max recommended speed - Vitesse maximale recommandée	3 m/s *
Max accelerazione consigliata - Max recommended acceleration - Accélération maximale recommandée	7 m/s <sup>2</sup> *

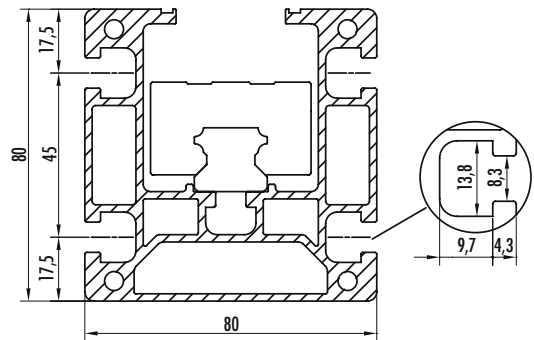
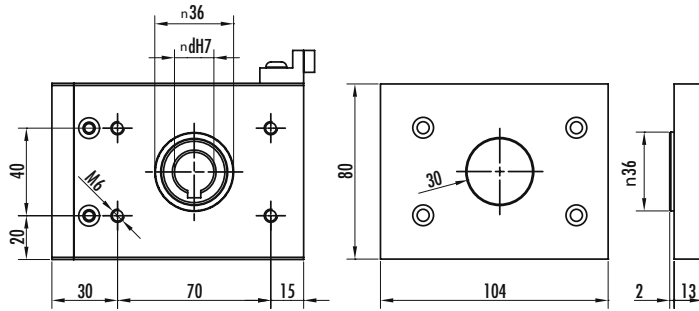
\* Per valori superiori contattare l'ufficio tecnico - For higher values please contact technical office - Pour des valeurs supérieures contacter le service technique

Codice per ordine - Order code - Code pour l'ordre: pag.28



Testa motrice - Drive head - Tête conduite

Flangia riduttore - Gearbox flange - Bride du réducteur



## SPECIFICHE TECNICHE - TECHNICAL DETAILS - DETAILS TECHNIQUES

CINGHIA - BELT - COURROIE AT 5/32		PULEGGIA - PULLEY - POULIE: Z=36 Ø=57,3 MM	CARRELLO - TROLLEY - CHARIOT CARICHI - LOADS - CHARGES				
Carico trazione Tensile strength Charge traction	Carico trazione Ultimate strength Charge rupture	Sviluppo lineare Linear development Developement linéaire	Fy (N)	Fz (N)	Mx (N)	My (N)	Mz (N)
2160 N	8655 N	180 mm	7568	7568	121	469	469

PROFILO - PROFILE - PERFIL						
Sezione Section Section		Momento d'inerzia Moment of inertia Moment d'inertie		Modulo di resistenza Module of resistance Module de résistance		Peso Weight Poids
X [mm]	Y [mm]	Lx [cm <sup>4</sup> ]	Ly [cm <sup>4</sup> ]	Wx [cm <sup>4</sup> ]	Wy [cm <sup>4</sup> ]	[kg/m]
80	80	113.90	126.39	26.67	31.59	4.13

Lunghezza massima - Max length - Longueur max L <sub>max</sub>	6000 mm
Diametro albero - Shaft diameter - Arbre diamètre d <sup>H7</sup>	14/18 mm
Precisione di posizionamento - Positioning accuracy - Precision de positionnement	+/- 0.1 mm
Max velocità consigliata - Max recommended speed - Vitesse maximale recommandée	3 m/s *
Max accelerazione consigliata - Max recommended acceleration - Accelération maximale recommandée	7 m/s <sup>2</sup> *

\* Per valori superiori contattare l'ufficio tecnico - For higher values please contact technical office - Pour des valeurs supérieures contacter le service technique